

免费的支持西门子的远程编程工具

---本机网口转远程网口---

免费的支持西门子的远程编程工具。压缩包只有 50M，解压后即可直接运行，在工厂那边的电脑上启动起来即可，然后我在自己的办公电脑上就可以直接透传编程了。后续就以我的国产西门子 200Smart PLC 为例来讲述。

步骤 1，在工厂电脑上下载安装“朋控远程编程工具”

1)、工厂那边的电脑连接西门子 200Smart PLC，PLC 的 IP 为 192.168.1.10

2)、下载“朋控远程编程工具”，地址为

<https://cloud.anyin.com/cloud/apk.jsp?type=30>

解压后的文件结构如下：



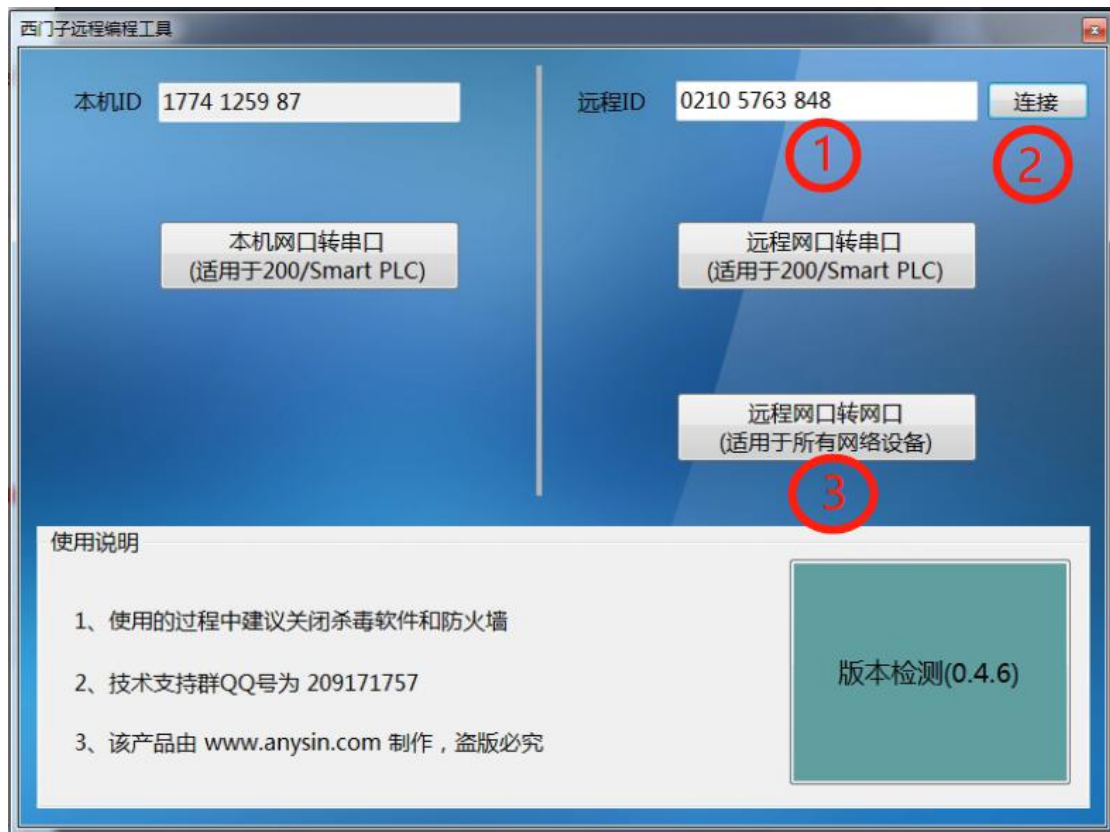
assets	2022/8/4 12:33	文件夹	
include	2022/7/23 13:02	文件夹	
jre6	2022/8/4 12:33	文件夹	
pics	2022/8/4 12:33	文件夹	
x64	2022/7/31 22:22	文件夹	
x86	2022/8/4 12:33	文件夹	
安装补丁	2022/8/4 12:33	文件夹	
AnyWinOS.jar	2022/7/22 22:12	Executable Jar File	14,549 KB
Newtonsoft.Json.dll	2021/3/17 20:03	应用程序扩展	563 KB
npf.sys	2022/7/31 18:21	系统文件	36 KB
Packet.dll	2022/7/31 18:21	应用程序扩展	106 KB
PacketDotNet.dll	2014/4/9 8:31	应用程序扩展	192 KB
SharpPcap.dll	2014/4/9 8:35	应用程序扩展	71 KB
wpcap.dll	2022/7/31 18:21	应用程序扩展	362 KB
朋控远程编程工具.exe	2022/8/3 17:09	应用程序	278 KB

双击上图中的 exe 文件，启动朋控远程编程工具（建议关闭杀毒软件和防火墙，否则可能会误报病毒），如下所示：



步骤 2，在自己的办公电脑上下载安装“朋控远程编程工具”

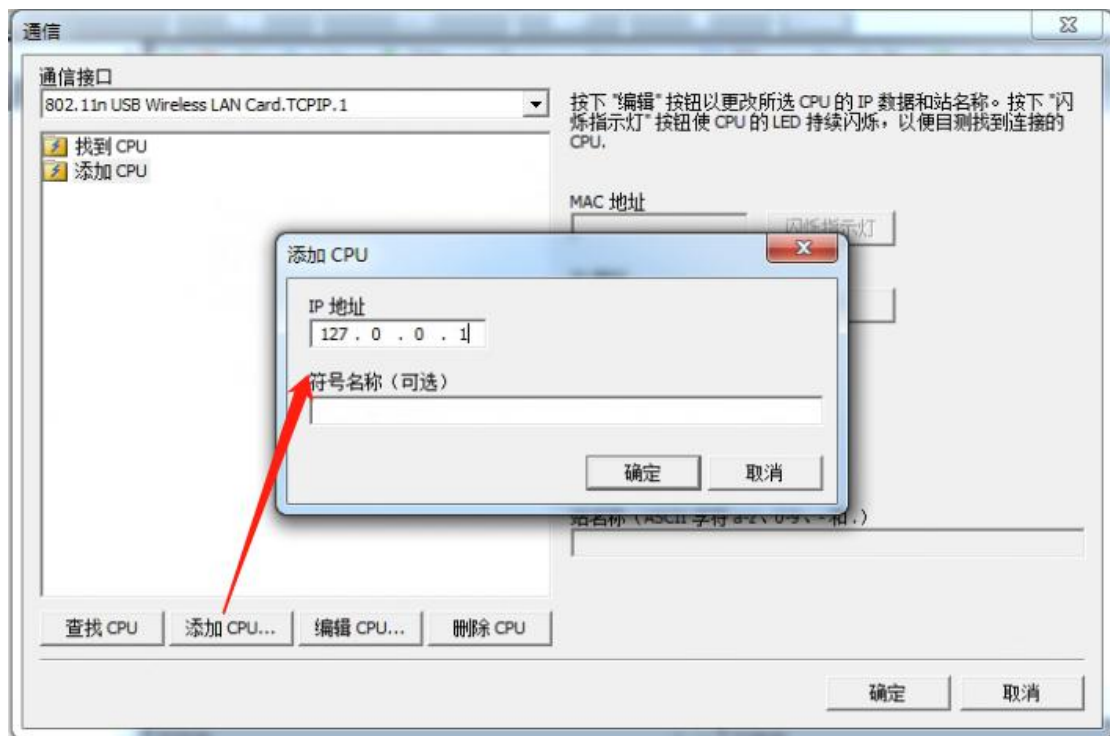
- 1) 下载“朋控远程编程工具”，下载和安装过程同上
- 2) 远程连接工厂电脑 ID，打开“远程网口转网口”

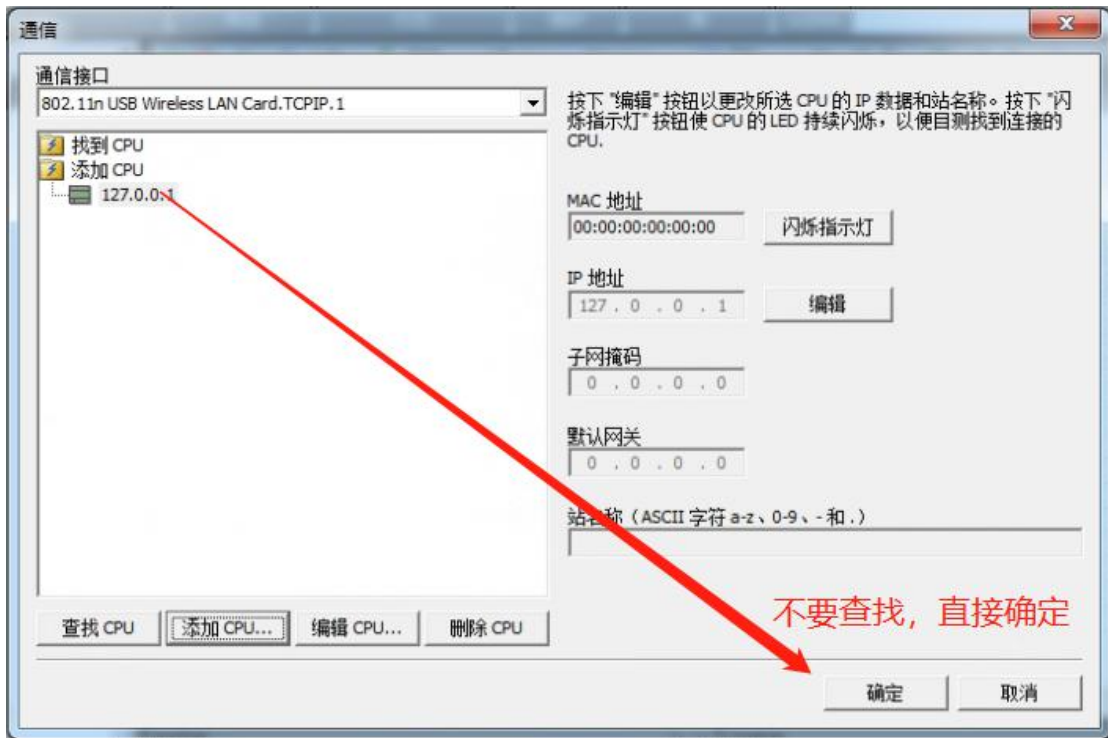


3) 将西门子 Smart PLC 的 IP(192.168.1.10)映射到自己办公电脑的 127.0.0.1, 点击“启动”



4) 在自己的办公电脑上, 通过 S7-Smart 编程软件连接 127.0.0.1, 上传/下载/调试





然后就可以上传/下载/调试了。通讯的过程中，可以明显看到日志窗口中的报文输出，如下：



步骤 3，技术支持

遇到使用上的问题，可加入 QQ 群，群号为 209171757